

Mario Amore Clinica Psichiatrica (DINOEMI), Università di Genova e Ospedale Policlinico San Martino, Genova

Dario Arnaldi Clinica Neurologica (DINOEMI), Università di Genova e Ospedale Policlinico San Martino, Genova

Matteo Bauckneht Medicina Nucleare (DISSAL), Università di Genova e Ospedale Policlinico San Martino, Genova

Martino Belvederi Murri Clinica Psichiatrica (DINOEMI), Università di Genova e Ospedale Policlinico San Martino, Genova

Marina Boccardi Dipartimento di Psichiatria, LANVIE-Laboratorio di Neuroimaging dell'invecchiamento, Università di Ginevra, Svizzera

Andrea Brugnolo DINOEMI (Università di Genova), e Psicologia Clinica, Ospedale Policlinico San Martino, Genova

Andrea Chincarini INFN- Sezione di Genova

Leonardo Cocito Neuroriabilitazione (DINOEMI), Università di Genova e Ospedale Policlinico San Martino, Genova

Nicola Giovanni Girtler DINOEMI (Università di Genova), e Psicologia Clinica, Ospedale Policlinico San Martino, Genova

Maria Teresa Infante UO Neurologia, ASL 1 Liguria

Giovanni Luigi Mancardi Clinica Neurologica (DINOEMI), Università di Genova e Ospedale Policlinico San Martino, Genova

Paola Mandich Genetica Medica (DINOEMI), Università di Genova e Ospedale Policlinico San Martino, Genova

Federico Massa Clinica Neurologica (DINOEMI), Università di Genova e Ospedale Policlinico San Martino, Genova

Silvia Daniela Morbelli Medicina Nucleare (DISSAL), Università di Genova e Ospedale Policlinico San Martino, Genova

Flavio Nobili Clinica Neurologica (DINOEMI), Università di Genova e Ospedale Policlinico San Martino, Genova

Matteo Pardini Clinica Neurologica (DINOEMI), Università di Genova e Ospedale Policlinico San Martino, Genova

Luca Roccatagliata DISSAL (Università di Genova) e Neuroradiologia, Ospedale Policlinico San Martino, Genova

Gianluca Serafini Clinica Psichiatrica (DINOEMI), IRCCS AOU San Martino-IST

Carlo Serrati UO Neurologia, Ospedale Policlinico San Martino, Genova

Il Convegno è promosso da

- ▷ Dipartimento di Neuroscienze dell'Università di Genova (DINOEMI)
- ▷ Ospedale Policlinico San Martino, Genova

Comitato Organizzatore e Segreteria Scientifica

Mario Amore
Nicola Girtler
Gianluigi Mancardi
Flavio Nobili
Matteo Pardini
Roberto Rissotto
Gianluca Serafini
Carlo Serrati

Con il supporto non condizionato

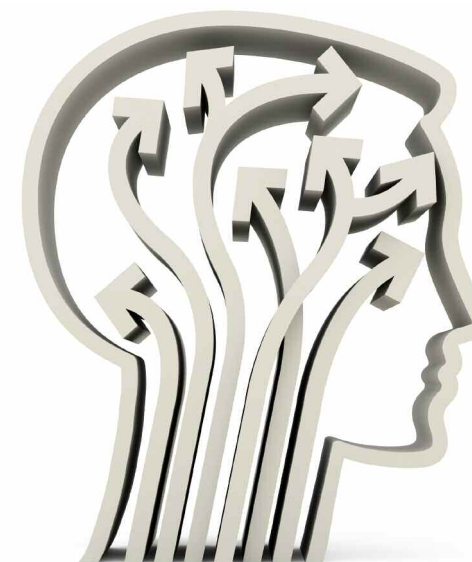
Lilly



GE Healthcare



Grafica e stampa: gmt@torrena.it



IL CERVELLO CHE CAMBIA 7

QUEST'ANNO HO LETTO
UN ARTICOLO CHE MI HA
APERTO GLI OCCHI SU...

GENOVA

AULA MAGNA DELLA CLINICA NEUROLOGICA
LARGO PAOLO DANE0, 3
C/O OSPEDALE POLICLINICO SAN MARTINO, GENOVA

patrocini:



8,30 Presentazione del Convegno
F. Nobili



Prima Sessione

Chairpersons **A. Brugnolo, L. Cocito**

8,40 Un aspetto clinico
M. Pardini

9,05 La neuropsicologia
N. Girtler

9,30 L'esame del liquor
F. Massa

9,55 La Genetica
P. Mandich

10,20 Discussione Generale

10,30 *Break*



Seconda Sessione

Chairpersons **M. Amore, G. Mancardi**

10,50 Deficit cognitivo e psicosi prodromica
G. Serafini

11,15 Depressione e deficit cognitivo
M. Belvederi Murri

11,40 Apatia associata a disturbi neurocognitivi
M. Infante

12,05 L'EEG
D. Arnaldi

12,30 Discussione Generale

12,40 *Lunch*

13,40 Special lecture - Armonizzazione
dei biomarkers
M. Boccardi



Terza Sessione

Chairpersons **F. Nobili, C. Serrati**

14,10 La Risonanza Magnetica strutturale
L. Roccatagliata

14,35 La Risonanza magnetica: tecniche avanzate
A. Chincarini

15,00 La FDG-PET
M. Bauckneht

15,25 La PET con radiofarmaci per amiloide
S. Morbelli

15,50 Discussione Generale

16,00 Test d'apprendimento e chiusura lavori

Sede

Aula Magna della Clinica Neurologica

Largo Paolo Daneo, 3 - 16132 Genova
C/O Ospedale Policlinico San Martino, Genova

Iscrizione ECM: 7 crediti

L'iscrizione al Convegno è gratuita. Per motivi organizzativi si prega di iscriversi **entro il giorno 30 ottobre sul sito www.studiovialevondergoltz.it**. Le iscrizioni saranno accolte fino ad esaurimento posti.

Il convegno è accreditato per le professioni di **Infermiere, Logopedista, Medico Chirurgo** (solo per le seguenti discipline: Geriatria, Neurologia, Medicina Nucleare, Psichiatria, Neurofisiopatologia, Medicina generale (Medici di famiglia), Continuità assistenziale), **Psicologo, Tecnico di Neurofisiopatologia**.

Il corso rinosce 7 Crediti ECM. L'assegnazione dei crediti formativi è subordinata alla partecipazione effettiva e alla verifica del test di apprendimento.

Segreteria Organizzativa

STUDIO VIALE VON DER GOLTZ

Via Assarotti, 31/9 16122 Genova
Tel. 010 873106 - 010 8199364
segreteria@studiovialevondergoltz.it
www.studiovialevondergoltz.it

Provider Ecm

GGallery srl - Piazza Manin, 2b/r - 16122 Genova