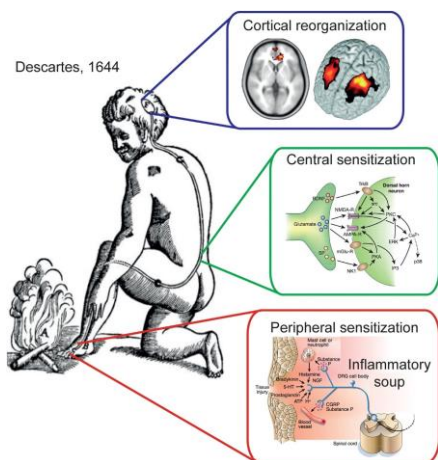


Nell'ambito della **XIV edizione del Master in Riabilitazione dei Disordini Muscoloscheletrici** si terrà la giornata studio ed approfondimento:



CAPITA SELECTA XVIII EDIZIONE AGGIORNAMENTI NELLA CLINICA DEL DOLORE CRONICO

10 dicembre 2017

Campus Universitario di Savona - Aula Magna ANI

La XVIII ed. dei "Capita Selecta" del Master in Riabilitazione dei Disordini Muscoloscheletrici è focalizzata sulle modifiche che il dolore cronico determina sui meccanismi percettivi, cognitivi e motori del soggetto affetto e delle conseguenze cliniche e comportamentali che ne derivano.

Nella sessione mattutina la **dott.ssa Jennifer Lewis**, Terapista Occupazionale e Ricercatrice presso il Royal National Hospital for Rheumatic Diseases di Bath (UK), affronterà il tema dei disturbi legati alla **percezione corporea in presenza di dolore cronico** utilizzando come modello la **Complex Regional Pain Syndrome (CRPS-I)**.

Al pomeriggio la **dott.ssa Donatella Giraud**, Dottore in Fisioterapia, consulente presso il Dipartimento di Urologia dell'Ospedale San Raffaele di Milano, cercherà di trasferire insieme alla conoscenza dei meccanismi fisiopatologici sottesi al **dolore cronico pelvico** e alla sua manifestazione, un prezioso contributo di personale esperienza di trattamento di questo grave disturbo che, sebbene venga identificato come proveniente dalle strutture muscolofasciali del distretto pelviperineale e dagli organi contenuti nel piccolo bacino, nella sua forma cronica assume una caratteristica di dolore centrale basato su meccanismi disfunzionali dei circuiti cerebrali che sono alla base della percezione e della modulazione del dolore.

PROGRAMMA

Ore 8.30. Introduzione e saluti

I SESSIONE Ore 9.00 -12.30

DOLORE E PERCEZIONE DEL CORPO: TRA ILLUSIONE E REALTÀ.

Dott.ssa Jennifer Lewis

I disturbi della percezione corporea sono aspetti sottovalutati nella pratica clinica anche alla luce delle difficoltà che i pazienti stessi hanno nel raccontare le loro "bizzarre" sensazioni. La dott.ssa Lewis illustrerà il quadro clinico e i criteri diagnostici della CRPS per poi guidarci nell'identificazione delle anomalie sensoriali e dei disturbi percettivi di cui soffrono questi pazienti e nella gestione e trattamento dei loro disturbi anche tramite l'uso delle illusioni visive.

Ore 12.30 - Chiusura sessione e pranzo

II SESSIONE - ore 14.00 - 17.30

IL DOLORE PELVICO CRONICO. NON SOLO RACHIDE

Dott.ssa Donatella Giraud

Il dolore cronico pelvico costituisce un disturbo fortemente disabilitante con gravi ripercussioni sulle componenti sociali, emotive ed affettive delle persone che ne sono affette. La diagnosi arriva spesso tardi rendendo più difficile l'iter riabilitativo. Questo, ancor più che nel dolore cronico muscoloscheletrico, è un processo complesso, interdisciplinare, che adotta a sostegno delle tecniche manuali e di esercizio, adeguate strategie cognitivo-comportamentali inserite in un contesto relazionale operatore-paziente improntato all'ascolto e alla corretta gestione dei vissuti emotivi e cognitivi.

Ore 17.30 - Chiusura dei lavori

LA GIORNATA È GRATUITA E APERTA A TUTTI.

IL NUMERO DEI POSTI LIMITATO RICHIEDE L'ISCRIZIONE OBBLIGATORIA ENTRO IL 30 NOVEMBRE.

PER INFO E ISCRIZIONI: WWW.MASTEROMT.UNIGE.IT

Per informazioni: www.masteromt.unige.it - tel. 019/21945484 - mrdm@campus-savona.it